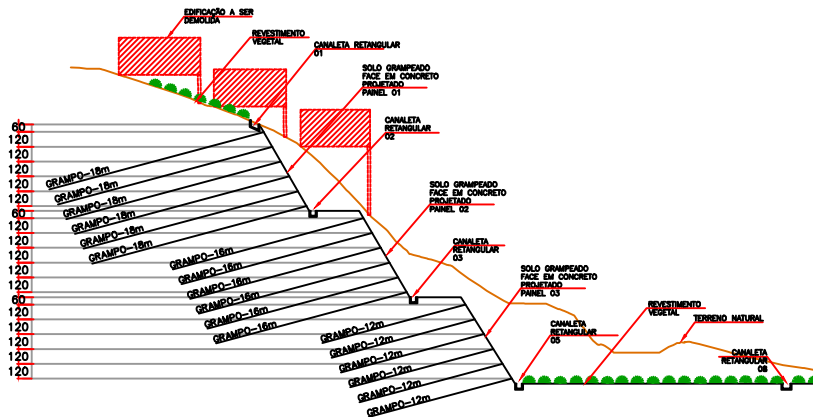
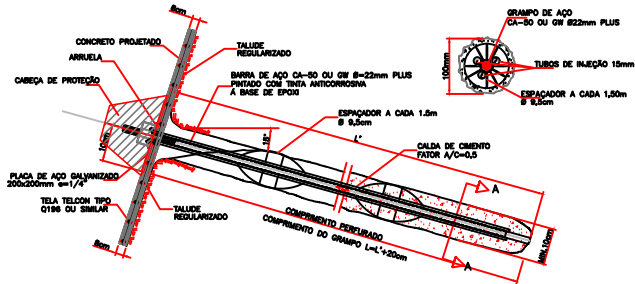


ESC. 1:200

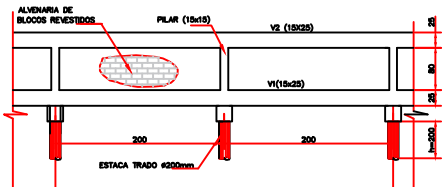


GRAMPO - DETALHE TÍPICO
SEM ESCALA

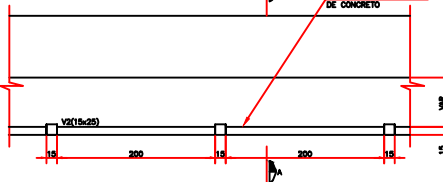


DETALHE TÍPICO DA MURETA DE PROTEÇÃO
SEM ESCALA

VISTA FRONTAL



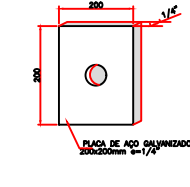
PLANTA BAIXA



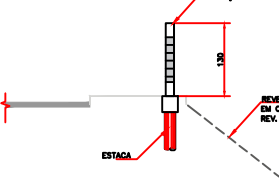
SEÇÃO A-A
SEM ESCALA



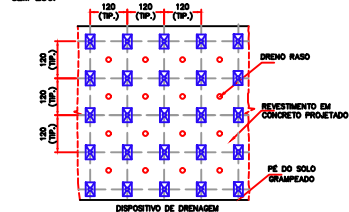
DETALHE TÍPICO PLACA DE AÇO
SEM ESCALA



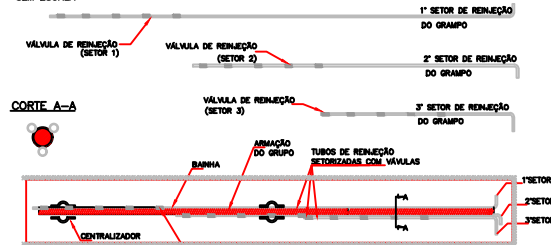
SEÇÃO A-A



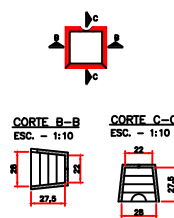
ESQUEMA DE DISTRIBUIÇÃO DO SOLO
GRAMPEADO
SEM ESC.



ESQUEMA DE INJEÇÃO VER NOTA 11
SEM ESCALA



DETALHE DA PROTEÇÃO DA
CABEÇA DE ANCORAGEM
ESC. - 1:10



JUNTA DE CONTRAÇÃO
SEM ESCALA



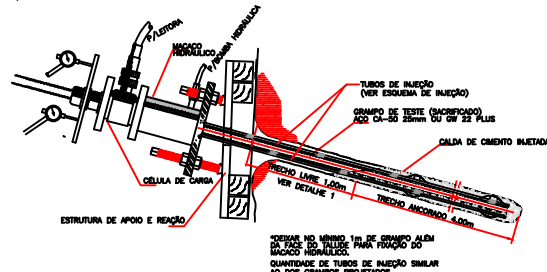
PAINEL TÍPICO
SEM ESCALA



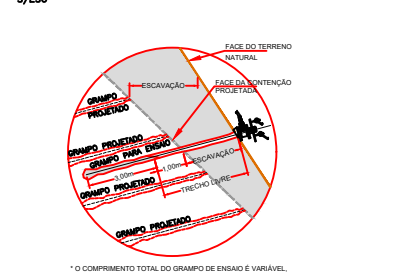
DRENO RASO
SEM ESCALA



ENSAIO DE ARRANCAMENTO - MONTAGEM DO GRAMPO
S/ESC

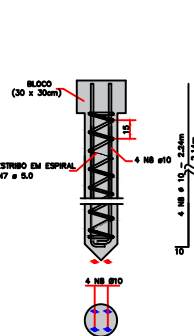


DETALHE 1 - INSTALAÇÃO DE GRAMPO PARA ENSAIO
S/ESC

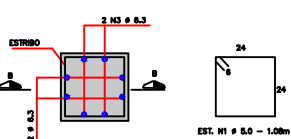


* O COMPRIMENTO TOTAL DO GRAMPO DE ENSAIO É VARIÁVEL.

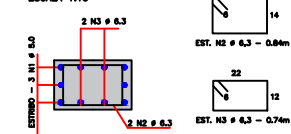
ESTACAS (#=20cm)
ESCALA 1:20



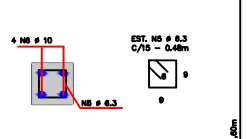
ARMADURA (BLOCO 30x30cm)
ESCALA 1:10



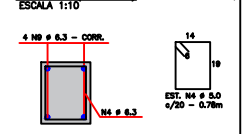
CORTE B-B
ESCALA 1:10



ARMADURA (PILAR 15x15cm)
ESCALA 1:10



VIGA 1=2 (15x25cm)
ESCALA 1:10



NOTAS GERAIS

1. DIMENSÕES EM CENTÍMETROS E ELEVÇÕES EM METROS EXCETO ONDE INDICADO;
2. A FACE DA CONTENÇÃO RECEBERÁ UMA PROTEÇÃO EM CONCRETO PROJETADO COM ESPESURA MÍNIMA DE 8cm E $f_{ck} \geq 25\text{MPa}$, SOBRE TELA ELETRODOLADA TIPO TELON Q-198 OU SIMILAR;
3. OS GRAMPÓS DEVEM SER PREENCHIDOS DO FUNDO PARA A SUPERFÍCIE E RE-MADEIRADOS APÓS NO MÍNIMO 120 DIAS APÓS A REALIZAÇÃO DA INJEÇÃO EM CADA GRAMPO EXECUTADO, INCLUSIVE AQUELES QUE SEJAM ENCHADOS;
4. DEPOIS DA EXECUÇÃO DA BANHA DEVE SER REALIZADA A FASE DE INJEÇÃO EM CADA GRAMPO EXECUTADO, INCLUSIVE AQUELES QUE SEJAM ENCHADOS;
5. A EXTREMIDADE DO GRAMPO DEVERÁ TER UM TRECHO ROSQUEADO NA SUA EXTREMIDADE, CADA HAVENDO O DESEJO DE FAZER ROSCA, POIS ALTERNATIVAMENTE SER UTILIZADA BARRAS DO TIPO CA-50 25mm OU GW 22 PLUS;
6. O PROJETO PODERÁ SOFRER ADAPTAÇÕES EM DECORRÊNCIA DAS CONDIÇÕES CONSTRUTIVAS LOCAIS, OBSERVADAS NO DECORRER DA OBRA. ESTAS ADAPTAÇÕES DEVERÃO SER COMUNICADAS À PROJETISTA E REGISTRADAS PELA FISCALIZAÇÃO;
7. TODAS AS OBSERVAÇÕES EXPRESSAS NO MEMÓRIAL DESCRITIVO DEVEM SER SEGUIDAS PÓS, SÃO PARTE INTEGRANTE DO PROJETO.

TELA TELON TIPO Q-198 OU SIMILAR
AÇO CA-50
CONCRETO FCK 25MPa
GRAMPOS DE AÇO TIPO CA-50 25mm OU GW 22 PLUS

LEGENDA

<p>PROJETO EXECUTIVO SOLO GRAMPEADO DETALHES</p>			
PROJ. EDUARDO	REV. 0	ESP. COD. A1	REV. 01/01
ESCALA	XXX	FECHA	19/07/2022
NUMERO	2265.01.08 - PPM - PRD - PE - DE - CON - 005		